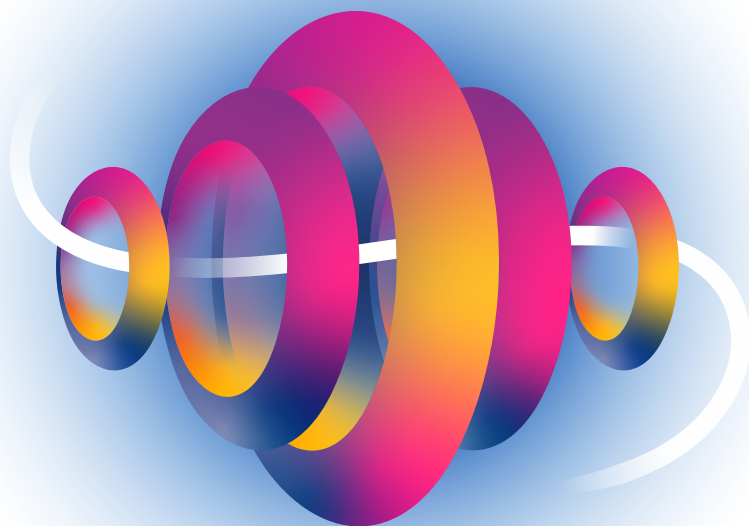


# DISTURBI GASTROINTESTINALI NEL BAMBINO CON DISABILITÀ



CON IL PATROCINIO DI:



**30 Novembre 2019**

Aule Salvati 1-2  
Ospedale Pediatrico Bambino Gesù  
Piazza S.Onofrio 4 - 00165 Roma



Bambino Gesù  
OSPEDALE PEDIATRICO

## RESPONSABILE SCIENTIFICO

---

|                  |   |
|------------------|---|
| De Angelis Paola | <i>Ospedale Pediatrico Bambino Gesù, Roma</i> |
| Torroni Filippo  | <i>Ospedale Pediatrico Bambino Gesù, Roma</i> |

## RELATORI E MODERATORI

---

|                              |  |
|------------------------------|--|
| Angelino Giulia              | <i>Ospedale Pediatrico Bambino Gesù, Roma</i>        |
| Balassone Valerio            | <i>Ospedale Pediatrico Bambino Gesù, Roma</i>        |
| Borrelli Osvaldo             | <i>GOSH, London UK</i>                               |
| Caldaro Tamara               | <i>Ospedale Pediatrico Bambino Gesù, Roma</i>        |
| Campanozzi Angelo            | <i>Azienda Ospedaliera Oo Rr, Foggia</i>             |
| Capriati Teresa              | <i>Ospedale Pediatrico Bambino Gesù, Roma</i>        |
| Castelli Enrico              | <i>Ospedale Pediatrico Bambino Gesù, Roma</i>        |
| Cerchiarì Antonella          | <i>Ospedale Pediatrico Bambino Gesù, Roma</i>        |
| Contini Anna Chiara          | <i>Ospedale Pediatrico Bambino Gesù, Roma</i>        |
| Cutrera Renato               | <i>Ospedale Pediatrico Bambino Gesù, Roma</i>        |
| Dall'Oglio Luigi             | <i>Ospedale Pediatrico Bambino Gesù, Roma</i>        |
| De Peppo Francesco           | <i>Ospedale Pediatrico Bambino Gesù, Roma</i>        |
| Di Lorenzo Carlo             | <i>Nationwide Children's Hospital, Columbus, USA</i> |
| Diamanti Antonella           | <i>Ospedale Pediatrico Bambino Gesù, Roma</i>        |
| Elia Domenica                | <i>Ospedale Pediatrico Bambino Gesù, Roma</i>        |
| Faraci Simona                | <i>Ospedale Pediatrico Bambino Gesù, Roma</i>        |
| Fassari Fausto Maria         | <i>Ospedale Pediatrico Bambino Gesù, Roma</i>        |
| Federici di Abriola Giovanni | <i>Ospedale Pediatrico Bambino Gesù, Roma</i>        |
| Gambitta Rosa Alba           | <i>Ospedale Pediatrico Bambino Gesù, Roma</i>        |
| Gandullia Paolo              | <i>Istituto Giannina Gaslini, Genova</i>             |
| Garganese Maria Carmen       | <i>Ospedale Pediatrico Bambino Gesù, Roma</i>        |
| Geremia Caterina             | <i>Ospedale Pediatrico Bambino Gesù, Roma</i>        |
| Guerra Luciano               | <i>Ospedale Pediatrico Bambino Gesù, Roma</i>        |
| Isoldi Sara                  | <i>Ospedale Pediatrico Bambino Gesù, Roma</i>        |
| Malamisura Monica            | <i>Ospedale Pediatrico Bambino Gesù, Roma</i>        |
| Martemucci Luigi             | <i>Az. Ospedaliera Santobono-Pausilipon, Napoli</i>  |
| Martinelli Diego             | <i>Ospedale Pediatrico Bambino Gesù, Roma</i>        |
| Paglietti Giovanna           | <i>Ospedale Pediatrico Bambino Gesù, Roma</i>        |
| Quitadamo Paolo              | <i>Az. Ospedaliera Santobono-Pausilipon, Napoli</i>  |
| Rea Francesca                | <i>Ospedale Pediatrico Bambino Gesù, Roma</i>        |

|                                |   |
|--------------------------------|---|
| <b>Romano Claudio</b>          | <i>Ospedale Pediatrico Bambino Gesù, Roma</i>                                     |
| <b>Romeo Erminia Francesca</b> | <i>Ospedale Pediatrico Bambino Gesù, Roma</i>                                     |
| <b>Salvatore Silvia</b>        | <i>Ospedale di Circolo e Fondazione Macchi, Varese</i>                            |
| <b>Scalise Roberta</b>         | <i>Policlinico Universitario Fondazione A. Gemelli, Roma</i>                      |
| <b>Scalise Natale Antonio</b>  | <i>ANMI Centro Diagnostico Accreditato, Cosenza</i>                               |
| <b>Staiano Annamaria</b>       | <i>Az. Ospedaliera Santobono-Pausilipon, Napoli</i>                               |
| <b>Tambucci Renato</b>         | <i>Ospedale Pediatrico Bambino Gesù, Roma</i>                                     |
| <b>Tedeschi Antonio</b>        | <i>Grande Osp. Metropolitano "Bianchi-Melacrino-Morelli",<br/>Reggio Calabria</i> |
| <b>Villani Alberto</b>         | <i>Ospedale Pediatrico Bambino Gesù, Roma</i>                                     |

# PROGRAMMA SCIENTIFICO

08.30-09.00 **Saluti ed introduzione**

*P. De Angelis e F. Torroni*

## **PRIMA SESSIONE: La dimensione del problema**

---

**Moderatori:** *A. M. Staiano - L. Martemucci - P. De Angelis*

09.00-09.30 **Il bambino con disabilità neuro cognitiva: la testimonianza del Pediatra**

*A. Tedeschi*

09.30-09.40 **Caso Clinico**

*S. Faraci*

09:40-10.00 **Dalla malnutrizione all'obesità: problemi etici e realtà quotidiana**

*A. Campanozzi / F. De Peppo*

10.00-10.15 **Discussione interattiva**

10.15-10.30 **La sindrome da aspirazione e la broncopneumopatia cronica**

*R. Cutrera / M. G. Paglietti*

10.30-11.00 **Malattia da reflusso gastroesofageo: i "disabili" sono tutti affetti?**

*C. Di Lorenzo*

11.00-11.15 **Coffee break**

11.15-11.25 **Disfagia: come individuarla?**

*P. Quitadamo*

11.25-11.55 **Disordini della motilità: uno spettro ampio e complesso**

*R. Tambucci / M. Malamisura*

11.55-12.10 **Discussione interattiva**

## **SECONDA SESSIONE: La diagnosi**

---

**Moderatori:** *Alberto Villani - Luigi Dall'Oglio*

12.10-12.30 **Il punto di vista delle famiglie e delle associazioni di pazienti: i "medici-genitori e fratelli" si misurano con il problema**

*N. Scalise, R. Scalise*

12.30-12.40 **Caso Clinico**

*F. Rea / S. Isoldi*

12.40-12.50 **Videofluoroscopia della deglutizione**

*Fausto Fassari*

12:50-13.10 **Manometria esofagea e pH impedenzometria**

*O. Borrelli / S. Salvatore*

13:10-13.30 **Scintigrafia**  
*M. C. Garganese*

13.30-14.00 **Lunch**

### **TERZA SESSIONE: La terapia**

---

**Moderatori:** *C. Geremia - A. Diamanti*

14.00-14.15 **Riabilitazione della deglutizione**  
*A. Cerchiari*

14.15-14.25 **Caso Clinico**  
*V. Balassone / L. Guerra*

14:25-14.40 **PEG, PEG/PEJ indicazioni e tecnica**  
*P. Gandullia / F. Torroni*

14:40-14.50 **Le terreno di confine tra medico e chirurgo**  
*T. Caldaro / E. F. Romeo*

14.50-15.00 **Discussione interattiva**

15.00-15.20 **Nutrizione artificiale: quali suggerimenti?**  
*T. Capriati / D. Elia*

15.20-15.40 **Disabilità neuro-metabolica: la ricerca clinica nei centri specialistici**  
*D. Martinelli*

15.40-15.50 **La neuro riabilitazione: è sempre praticabile?**  
*E. Castelli*

15.50-16.00 **Discussione interattiva**

16.00-16.20 **La gestione delle stomie a domicilio**  
*R. A. Gambitta / M. L. Anselmi, A. C. Contini*

1620-16.40 **Apporto delle nuove Linee guida**  
*C. Romano*

16.40-17 **L'interazione Medico/Famiglie. Apprendimento per simulazione: progetti per il presente e futuro**  
*G. Angelino / G. F. Di Abriola*

17-17.15 **Conclusioni e fine dei lavori - ECM**  
*P. De Angelis / F. Torroni*

**Update** sulle problematiche del paziente pediatrico con neurodisabilità cognitiva. L'evento sarà focalizzato sugli aspetti multidisciplinare della gestione clinica ed assistenziale.

## INFORMAZIONI GENERALI

---

### ISCRIZIONI

È necessario effettuare l'iscrizione on-line su: <http://formazione.ospedalebambinogesu.it/>  
Saranno accettate le prime **100 iscrizioni** che perverranno, in ordine di tempo.  
La quota d'iscrizione è fissata a **€50,00**.

### EDUCAZIONE CONTINUA IN MEDICINA (ECM)

Al corso sono stati assegnati **8 crediti formativi per le figure professionali di: Medico Chirurgo (tutte le discipline), Tecnico Sanitario di Radiologia Medica, Infermiere Pediatrico, Fisioterapista, Infermiere, Terapista della Neuro e Psicomotricità dell'Età Evolutiva, Dietista, Educatore Professionale, Tecnico di Neurofisiopatologia**. Il rilascio dei crediti è subordinato all'effettiva presenza del partecipante all'intero evento formativo, verificata attraverso la registrazione manuale (firma entrata/uscita), alla compilazione del questionario sulla soddisfazione dell'evento e alla verifica del questionario per la valutazione dell'apprendimento.

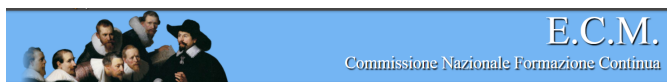
### SEGRETERIA ORGANIZZATIVA

Servizio Eventi Formativi ECM, Ospedale Pediatrico Bambino Gesù  
Piazza S. Onofrio, 4 - 00165 Roma  
Tel: 06/68592290-3770-3768-2411-3154-4864 - Fax: 06/6859.2443  
congressi@opbg.net - [www.formazione.ospedalebambinogesu.it](http://www.formazione.ospedalebambinogesu.it)

### OBIETTIVO FORMATIVO

NR.3 - Documentazione clinica. Percorsi clinico-assistenziali diagnostici e riabilitativi, profili di assistenza - profili di cura

### CON IL CONTRIBUTO NON CONDIZIONANTE DI:



OPBG IRCCS  
Provider 784

