

SPONSOR

ALFA WASSERMANN

GIOVANNI BONA
Clinica Dental

Cordis

ICEA
CLINICAL BIOPHYSICS

Johnson & Johnson
MEDICAL S.P.A.

MEDA



COMUNICARE
APPARECCHI ACUSTICI

gsk
GlaxoSmithKline

2004 - 2014
IRMET
DIAGNOSTIC IMAGING TORINO
EUROMEDIC

Merck Serono
Living science, transforming lives



- 1- Proce di in direzione nordovest su SP23R - 1,0 km
- 2- Prendi l'uscita SP164 verso Pinerolo/San Secondo/Prarostino/S.Pietro Val Lemina - 230 m
- 3- Alla rotonda prendi la 2ª uscita e imbocca Viale 17 Febbraio 1848 - 700 m
- 4- Svolta a destra e imbocca Stradale Fenestrelle La tua destinazione è sulla sinistra - 220 m

ISCRIZIONI

La partecipazione al Corso è gratuita, sino ad esaurimento dei 120 posti disponibili.

L'iscrizione si effettua on-line. Gli interessati devono collegarsi al sito www.ecmpiemonte.it e procedere come di seguito riportato:

1. selezionare il link "Iscrizioni on-line";
 2. compilare il campo "Parola chiave contenuta nel titolo" con il titolo del corso o anche solo una parola;
 3. cliccare su "Ricerca";
 4. cliccare sull'icona del corso desiderato per iscriversi, poi scegliere l'edizione e cliccare sull'icona;
 5. seguire le procedure per l'iscrizione diversificate per: personale dipendente SSR della Regione Piemonte, personale convenzionato SSR della Regione Piemonte, esterni;
 6. inserire i propri dati anagrafici e confermare l'iscrizione cliccando su "ISCRIVITI";
 7. stampare la pagina in formato pdf "Pre-iscrizione on-line".
- L'iscrizione verrà confermata dalla segreteria organizzativa.

ECM

A.S.L. TO3
Azienda Sanitaria Locale
di Collegno e Pinerolo

ASL TO3
PROVIDER 133 ECM Piemonte

S.C. Ricerca e Formazione - Pinerolo (TO)
formazione@aslto3.piemonte.it

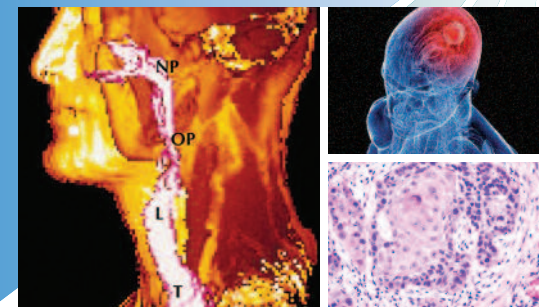
- Il convegno è accreditato ECM Regione Piemonte - codice evento 18102.
- Il convegno conferisce 5 crediti ECM.
- L'acquisizione dei crediti è subordinata alla partecipazione effettiva all'intero programma e al superamento della verifica di apprendimento.
- L'attestato di partecipazione sarà rilasciato al termine della giornata di studio.

SEGRETERIA ORGANIZZATIVA

COMUNICARE, Torino

Tel. 011 660 42 84 - Fax 011 30 43 890
adesionicongressicomunicare@gmail.com
www.educazioneprevenzionesalute.it

GIORNATA DI STUDIO PIEMONTESE 2014



LA RECIDIVA DELLE NEOPLASIE DELLA TESTA E DEL COLLO: ASPETTI CLINICI, TERAPEUTICI, SOCIALI ED ETICI

Sabato 8 Novembre 2014

ore 8.30 - 18.00

Sala Conferenze ASL TO3
Str.le Fenestrelle 72
Pinerolo (TO)

A.S.L. TO3
Azienda Sanitaria Locale
di Collegno e Pinerolo



Università degli Studi di Torino

COMITATO ORGANIZZATORE

Mauro Magnano, ORL - ASL TO3
Giancarlo Pecorari, I Clinica ORL - Università degli Studi di Torino

DESTINATARI

Medici Chirurghi specialisti in: Otorinolaringoiatria, Radioterapia, Oncologia Medica, Chirurgia Maxillo-facciale.

RAZIONALE

La recidiva delle neoplasie della testa e del collo è un evento la cui incidenza può raggiungere il 50% nei pazienti sottoposti a trattamento per neoplasie localmente avanzate. Sebbene la comparsa della recidiva sia spesso considerata intrattabile, se non con fine palliativo, un numero sostanziale di pazienti con recidiva può rispondere al ri-trattamento con prolungamento della sopravvivenza. È opportuno, da parte dei medici che prendono in carico questi pazienti (chirurgo oncologo testa-collo, oncologo medico e radioterapista) riflettere sull'appropriatezza delle indicazioni al trattamento di salvataggio e su quale sia il limite fino al quale ci si può spingere con il trattamento.

Questa giornata vuole essere un'occasione per riflettere su queste tematiche creando un dibattito interattivo fra le varie figure professionali che quotidianamente si prendono carico dei pazienti con recidiva di neoplasie del distretto testa-collo.

Patrocini richiesti:



AOOI
Associazione Otorinolaringologi Ospedalieri Italiani

PROGRAMMA

- 8.00 Registrazione dei partecipanti
8.15 Apertura dei lavori
R. Albera e **M.E. Amasio**, Torino
8.30 Quale "etica" nel trattare le neoplasie maligne del distretto della testa e del collo?
R. Torta, Torino
8.50 Presentazione dell'argomento della giornata di studio
M. Magnano, Pinerolo (TO) - **G. Pecorari**, Torino
9.10 I fattori di rischio per recidiva nelle neoplasie del distretto della testa e del collo
P. Gabriele, Candiolo (TO)

I SESSIONE (DIAGNOSTICA)

- G. Bongioannini**, Torino - **R. Dosdegani**, Vercelli
A. Scotti, Domodossola (VB)
9.30 Quale "imaging" impiegare nella stadiazione della recidiva?
S. Cirillo, Torino - **D. Penna**, Torino
10.00 Quali i dubbi dell'anatomo-patologo di fronte ad una possibile recidiva?
G. Valente, Novara
10.20 Quali informazioni dall'endoscopia?
G. Succo, Torino
10.45 Coffee break

II SESSIONE (TRATTAMENTO)

- Le opzioni di trattamento medico e chirurgico in alcune sedi
F. Pia, Novara - **P. Pisani**, Asti - **R. Vitiello**, Cuneo
11.00 Il collo. Confronto tra ORL, radioterapisti e oncologi.
Discussione interattiva
Relatori: **J. Galli**, Roma - **M. Rampino**, Torino
M. Schena, Torino
Discussant: **A. Cavalot**, Moncalieri (TO)
F. Colombani, Biella - **E. Paganelli**, Alba (CN)

- 12.00 Il follow-up del paziente oncologico testa/collo
G. Gorzegno, Orbassano (TO)
G. Machetta, Pinerolo (TO)

12.30 Lunch

- 14.00 La terapia antalgica e palliativa
G. Becchimanzi, Pinerolo (TO)

- 14.30 Cavo orale ed orofaringe. Confronto tra ORL, radioterapisti e oncologi.
Discussione interattiva

Relatori: **M. Airoidi**, Torino - **M. Bussi**, Milano
M.G. Ruot Redda, Orbassano (TO)
Discussant: **P. Aluffi Valletti**, Novara
A. Pazzia, Savigliano (CN)
S. Ragusa, Alessandria

- 15.30 Laringe ed ipofaringe. Confronto tra ORL, radioterapisti e oncologi.
Discussione interattiva

Relatori: **M. Benazzo**, Pavia
M.C. Merlano, Cuneo - **E. Russi**, Cuneo
Discussant: **F. Beatrice**, Torino
F. Sarli, Pinerolo (TO) - **F. Vico**, Ciriè (TO)

- 16.30 La cute. Confronto tra ORL, radioterapisti e oncologi.
Discussione interattiva

Relatori: **F. Picciotto**, Torino
G. Lacidogna, Torino - **M. Tessa**, Asti
Discussant: **V. Ferrero**, Torino - **E. Passet**, Torino
L. Tubino, Chivasso (TO)

- 17.30 Compilazione questionario ECM

- 18.00 Conclusioni
M. Magnano, Pinerolo (TO) - **G. Pecorari**, Torino